

ГОСУДАРСТВЕННОЕ
БЮДЖЕТНОЕ УЧРЕЖДЕНИЕ
отдел ГБУ КК «Крайтехинвентаризация - Краевое БТИ» по г. Армавиру

Область, республика, край Краснодарский край
Район _____
Город (пос.) г Армавир
Район города _____

ТЕХНИЧЕСКИЙ ПАСПОРТ

Центр единоборств

(наименование нежилого строения)

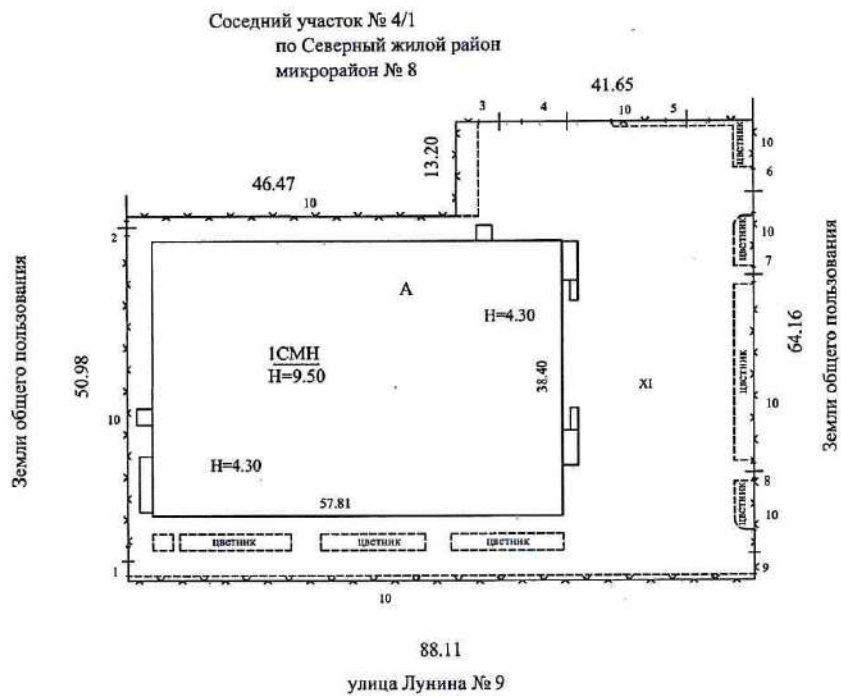
дом № 9, ул. Лунина

(местоположение объекта учета)

Инвентарный номер	35960					
Номер в реестре жилищного фонда						
Кадастровый № ОКС						
Кадастровый № Зем. уч.						
	А	Б	В	Г	Д	Е

Паспорт составлен по состоянию на « 07 » июля 2023 г.
(указывается дата обследования объекта учета)

Ситуационный план



Наименование Отдел "Служба Крайтехинвентаризация - Краевое БТИ" по г. Армавиру			
Ситуационный план			
Руководитель	Александр Н.И.	27.07.2023	Краснодарский край, г.Армавир ул.Лунина, №9
Подпись	<i>[Signature]</i>		
Исполнитель	Горелова О.В.	27.07.2023	
			Лист 1 Листов 1 Масштаб 1:500

II. Экспликация площади земельного участка (кв. м)

Площадь участка			Незастроенная площадь				
по документам	фактически	застроенная	замощенная	озелененная	прочая		
1	2	3	4	5	6	7	8
5 041.0	5 041.0						

III. Благоустройство площади здания (кв. м)

Литера по плану	Водопровод	Канализация	Отопление							Горячее водосн.		Ванны и души			Газовое снабжен.		Лифты			Напольные электроплиты						
			центральное						от АГВ и др.	калориферное	печное	центральное	от колонок	без колонки и гор. вода	с горячей водой	с газ./эл. колонкой	с дровяной колонкой	сетевое	балонное		Электричество	пассажирские	грузо-пассажирские	грузовые		
			ТЭЦ		пром. предпр.		кварт. котельн																			
			на тверд. топливе	на газе	на тверд. топливе	на газе	на тверд. топливе	на газе																		
1	2	3	4	5	6	7	8	9	10	11	12	13	14	15	16	17	18	19	20	21	22	23	24	25		
А	2 101.50	2 101.50							2 101.50										2 101.50		2 101.50					
ВСЕГО	2 101.50	2 101.50							2 101.50										2 101.50		2 101.50					

X. Исчисление восстановительной и действительной стоимости здания и его частей.

Литера по плану	Наименование строений и сооружений	№ сборника	№ таблицы	Измеритель	Стоимость изм. по таблице	Поправки к стоимости в коэффициентах							Стоимость изм. с поправками	Количество объем - куб. м, площадь - кв. м	Восстановительная стоимость в руб.	% износа	Действительная стоимость в руб.
						7	8	9	10	11	12	13					
1	2	3	4	5	6	7	8	9	10	11	12	13	14	15	16	17	18
А	Центр единовременств	25	26	куб.м	33.40 * 1.00	0.9400 - Климатический район							31.40	15 799	496 089		496 089
	Крыльцо			куб.м													
	Крыльцо			куб.м													
	Крыльцо			куб.м													
	Крыльцо			куб.м													
	ВСЕГО														496 089		496 089

Литера
1
1
2
3
4
5
6
7
8
9
10
XI

XIII. Ограждения и сооружения (замощения) на участке.

мост в руб.

39

89

Литера по плану	Наименование ограждений и сооружений	Материал, конструкция	Размеры		Площадь, кв. м	№ сборника	№ таблицы	Измеритель	Стоимость изм. по таблице	Поправка на климатич. р-н	Восстановительная стоимость в руб.	% износа	Действительная стоимость в руб.
			Длина, м	Ширина, высота, м									
1	2	3	4	5	6	7	8	9	10	11	12	13	14
1	Ворота	Металлическая сетка на мет.столбах	4.10	2.10	8.6	26 II	151	кв.м	30.90	0.950	253	0	253
2	Калитка	Металлическая сетка на мет.столбах	1.40	2.10	2.9	26 II	151	кв.м	22.60	0.950	63	0	63
3	Ворота	Металлическая сетка на мет.столбах	6.10	2.10	12.8	26 II	151	кв.м	30.90	0.950	376	0	376
4	Ворота	Металлическая сетка на мет.столбах	12.00	2.10	25.2	26 II	151	кв.м	30.90	0.950	740	0	740
5	Ворота	Металлическая сетка на мет.столбах	6.00	2.10	12.6	26 II	151	кв.м	30.90	0.950	370	0	370
6	Ворота	Металлическая сетка на мет.столбах	6.10	2.10	12.8	26 II	151	кв.м	30.90	0.950	376	0	376
7	Калитка	Металлическая сетка на мет.столбах	1.50	2.10	3.2	26 II	151	кв.м	22.60	0.950	68	0	68
8	Калитка	Металлическая сетка на мет.столбах	1.14	2.10	2.4	26 II	151	кв.м	22.60	0.950	51	0	51
9	Ворота	Металлическая сетка на мет.столбах	6.10	2.10	12.8	26 II	151	кв.м	30.90	0.950	376	0	376
10	Забор	Металлическая сетка на мет.столбах	263.00	2.10	552.3	18	72	м	9.20	0.940	2 275	0	2 275
XI	Мощение	Асфальтовое покрытие			1 921.0	26 II	156	кв.м	4.80	0.950	8 760	0	8 760

XIV. Общая стоимость, руб.

В ценах какого года	Основные строения		Служебные постройки		Сооружения		Всего	
	Восстано- вительная	Действи- тельная	Восстано- вительная	Действи- тельная	Восстано- вительная	Действи- тельная	Восстано- вительная	Действи- тельная
1969	496 089	496 089			13 708	13 708	509 797	509
2012	29 865 416	29 865 416			825 227	825 227	30 690 643	30 690
Полная балансовая стоимость								
Остаточная балансовая стоимость с учетом износа								

Особые отметки

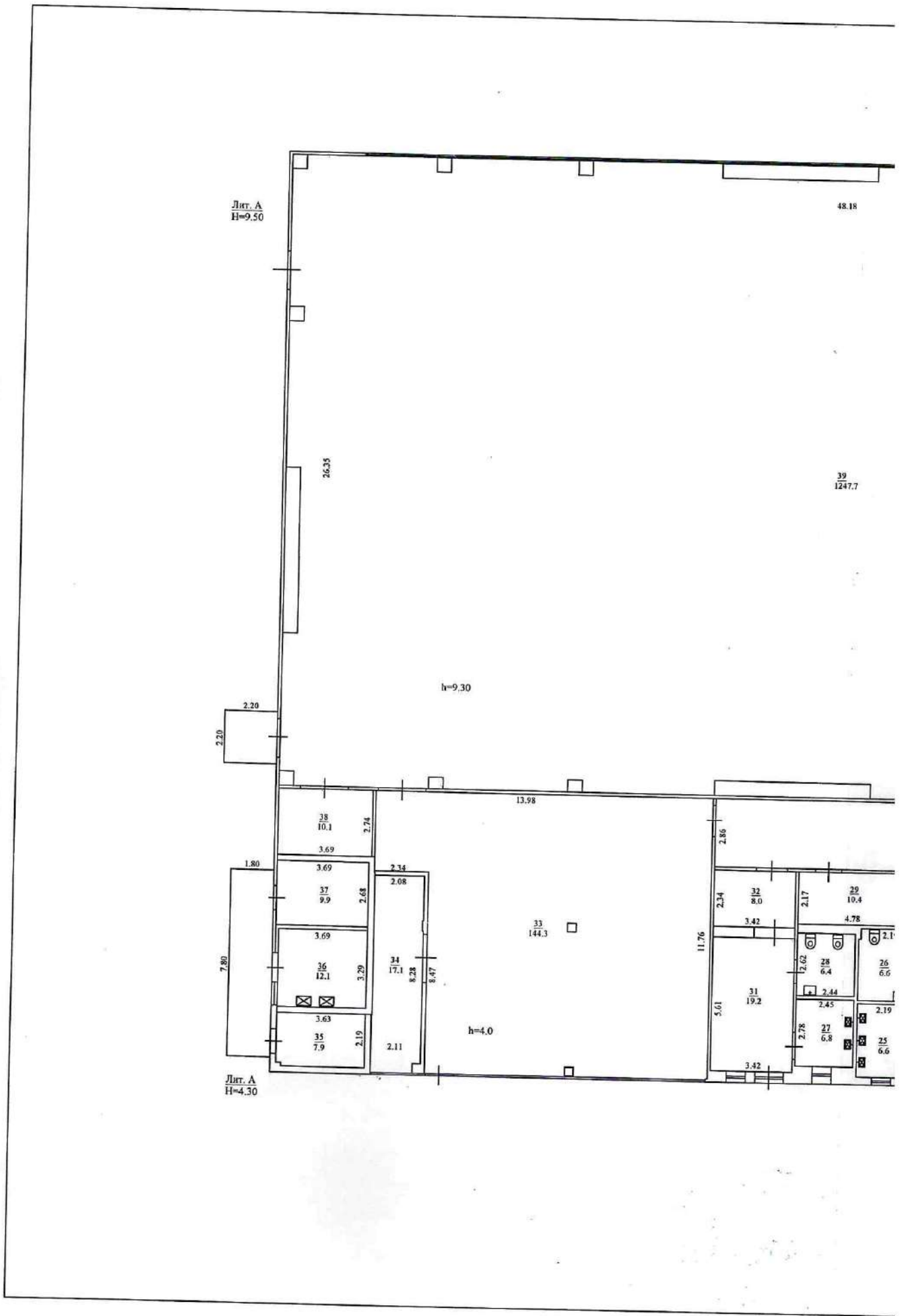
Площадь здания в пределах поверхностей наружных стен подсчитанная согласно приказа Росреестра от 23.10.2020г. № П/0393 составляет — 2168,6кв.м.

Дата исполнения « 11 » июля 2023 г.
 Начальник отдела Александр Н. И.
 Ведущий специалист Лысенко А. Д.
 Техник Горелова О. В.



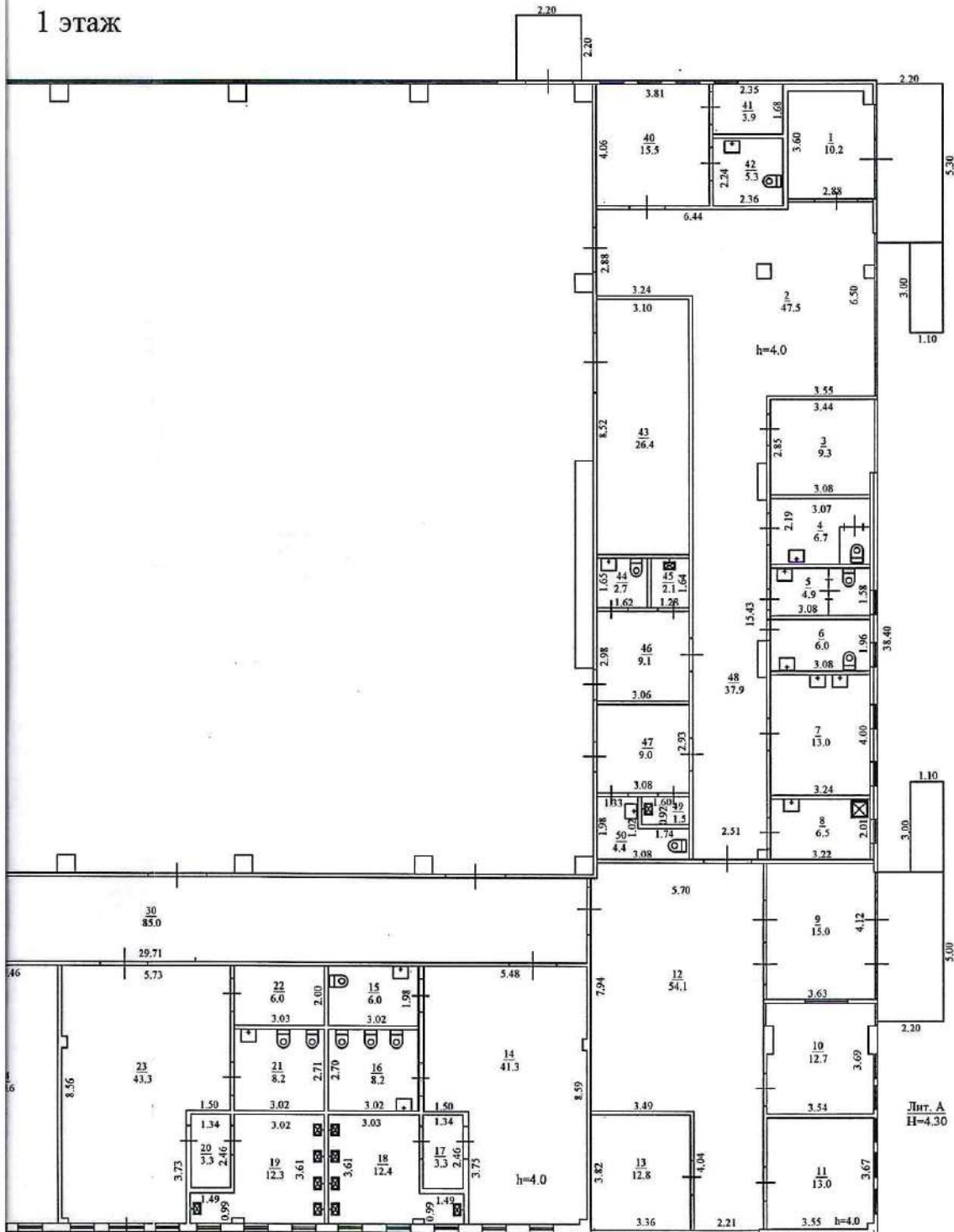
Всего	
-	Действительные
7	509
3	30 690

каза



КНИЖНЫЙ ПЛАН

1 этаж



Наименование: Ордел ГБУ КК «Крайтехинвентаризация - Краевое БТИ» по г. Армавиру		
Книжный план		
Руководитель	Александрова Е.И. 07.07.2023	Краснодарский край, г. Армавир ул. Лунина № 9
Подпись	<i>[Signature]</i>	
Исполнитель	Горелова О.В. 07.07.2023	
		Лист 1
		Листов 1
		Масштаб 1:200

ЭКСПЛИКАЦИЯ к поэтажному плану здания (строения)

расположенного в городе (другом поселении) г. Армавир по ул. (пер.) Лунина № 9

Этаж	Номер помещения	Номер по плану здания	Назначение частей помещения: жилая комната, канцелярское помещение, классная комната, больничная палата, кухня, коридор и т.п.	Формула подсчета площади по внутреннему обмеру	Площадь в кв.м, предназначенная под помещения				Общая площадь по (этажу, строению)	Площадь балконов, лоджий, веранд и террас	Высота помещения по внутр. обмеру	Площадь мест общего пользования	Самостоятельно возведенная или перестроенная площадь
					жилые		нежилые						
					Общая	в том числе	Общая	в том числе					
1	1	1	Тамбур	$2,88*3,60-0,46*0,37$				10,2		4,00			
1	2	2	Коридор	$2,88*3,24+6,06*6,50-(3,20*0,25+0,48*0,49+0,36*0,44)$				47,5		4,00			
1	3	3	Комната для инвентаря	$3,44*2,85-0,36*0,73$				9,3		4,00			
1	4	4	Туалет	$2,19*3,07$				6,7		4,00			
1	5	5	Туалет	$3,08*1,58$				4,9		4,00			
1	6	6	Туалет	$3,08*1,96$				6,0		4,00			
1	7	7	Буфет	$4,0*3,24$				13,0	13,0	4,00			
1	8	8	Комната для инвентаря	$3,22*2,01$				6,5		4,00			
1	9	9	Тамбур	$3,63*4,12$				15,0		4,00			
1	10	10	Пост охраны	$3,68*0,75+3,54*2,0+0,94*3,14$				12,7	12,7	4,00			
1	11	11	Кабинет	$3,55*3,67-0,21*0,21$				13,0	13,0	4,00			
1	12	12	Вестибюль	$4,04*2,21+7,94*5,70-0,30*0,18$				54,1		4,00			
1	13	13	Кабинет	$3,82*3,36$				12,8	12,8	4,00			
1	14	14	Раздевалка	$5,48*8,59-(3,75*1,50+0,15*0,38+0,18*0,20)$				41,3	41,3	4,00			
1	15	15	Туалет	$3,02*1,96$				6,0		4,00			
1	16	16	Туалет	$3,02*2,70$				8,2		4,00			
1	17	17	Коридор	$2,40*1,34$				3,3		4,00			
1	18	18	Душевая комната	$3,61*3,08+0,99*1,43-0,39*0,16$				12,4	12,4	4,00			
1	19	19	Душевая комната	$3,61*3,02+1,49*0,99-0,42*0,18$				12,3	12,3	4,00			
1	20	20	Коридор	$2,46*1,34$				3,3		4,00			
1	21	21	Туалет	$3,02*2,71$				8,2		4,00			

ЭКСПЛИКАЦИЯ к поэтажному плану здания (строения)

Расположенного в городе (другом поселении) г. Армавир

по ул. (пер.) Лунина

№ 9

Литера по плану	Этаж	Номер помещения	Назначение частей помещений: жилая комната, канцелярское помещение, классная комната, бытовая комната, кухня, коридор и т.п.	Формула подсчета площади по внутреннему обмеру	Площадь в кв. м, предназначенная под помещения				Общая площадь по (этажу, строению)	Площадь балконов, лоджий, веранд и террас	Высота помещения по внутр. обмеру	Площадь мест общего пользования
					жилые		нежилые					
					Общая	в том числе	Общая	в том числе				
A 1	1	22	Туалет	3,03*2,0				6,0		4,00		
A 1	1	23	Раздевалка	8,56*5,73- (3,73*1,50+0,38*0,19+0,21*0,16)				43,3		4,00		
A 1	1	24	Раздевалка	8,56*3,46				29,6		4,00		
A 1	1	25	Душевая комната	2,19*3,03				6,6	6,6	4,00		
A 1	1	26	Туалет	3,03*2,13-0,44*0,10				6,6	6,6	4,00		
A 1	1	27	Душевая комната	2,78*2,45				6,8	6,8	4,00		
A 1	1	28	Туалет	2,62*2,44				6,4	6,4	4,00		
A 1	1	29	Комната для инвентаря	2,17*4,78				10,4	10,4	4,00		
A 1	1	30	Коридор	29,71*2,85				85,0	85,0	4,00		
A 1	1	31	Раздевалка	5,61*3,42				19,2	19,2	4,00		
A 1	1	32	Раздевалка	2,34*3,42				8,0	8,0	4,00		
A 1	1	33	Тренажерный зал	13,98*11,76-2,34*8,47- 0,36*0,36-0,38*0,38				144,3	144,3	4,00		
A 1	1	34	Комната для инвентаря	2,11*8,28- (5,86*0,03+0,43*0,04+0,40*0,40)				17,1	17,1	4,00		
A 1	1	35	Насосная	3,63*2,19-0,15*0,20				7,9	7,9	4,00		
A 1	1	36	Теплогенераторная	3,69*3,29				12,1	12,1	4,00		
A 1	1	37	Электропитовая	3,69*2,68				9,9	9,9	4,00		
A 1	1	38	Комната для инвентаря	3,69*2,74				10,1	10,1	4,00		
A 1	1	39	Зал единоборств с разминочной зоной	48,18*26,35- (6,89*0,60*2+6,55*0,60*2+0,60*0,60*16)				1 247,7	1 247,7	9,30		
A 1	1	40	Кабинет врача	4,06*3,81				15,5	15,5	4,00		
A 1	1	41	Комната для инвентаря	2,35*1,68				3,9	3,9	4,00		
A 1	1	42	Туалет	2,24*2,36				5,3	5,3	4,00		

ЭКСПЛИКАЦИЯ к поэтажному плану здания (строения)

№ 9

Расположенного в городе (другом поселении) г. Армавир по ул. (пер.) Лунина

Литера по плану	Этаж	Номер помещения	Номер по плану здания и т.п. комнаты, кухня и т.п.	Назначение частей помещения: жилая комната, канцелярское помещение, классная комната, больничная палата, кухня, коридор и т.п.	Формула подсчета площади по внутреннему обмеру	Площадь в кв.м, предназначенная под помещения				Общая площадь по (этажу, строению)	Площадь балконов, лоджий, веранд и террас	Высота помещения по внутр. обмеру	Площадь мест общего пользования	Самостоятельно возведенная или перестроенная		
						жилые		нежилые								
						Общая	в том числе	в том числе	в том числе							
							жилая	вспомогат-ельная	Общая	Основная	вспомогат-ельная					
A	1	43		Комната для инвентаря	$3,10 \times 8,52$			26.4		26.4		4.00				
A	1	44		Туалет	$1,65 \times 1,62$			2.7		2.7		4.00				
A	1	45		Душевая комната	$1,28 \times 1,64$			2.1		2.1		4.00				
A	1	46		Помещение для тренеров	$2,98 \times 3,06$			9.1		9.1		4.00				
A	1	47		Помещение для тренеров	$3,08 \times 2,93$			9.0		9.0		4.00				
A	1	48		Коридор	$2,51 \times 15,43 - (0,1 \times 0,33 + 1,22 \times 0,31 \times 2)$			37.9		37.9		4.00				
A	1	49		Душевая комната	$1,60 \times 0,92$			1.5		1.5		4.00				
A	1	50		Туалет	$3,08 \times 1,98 - 1,02 \times 1,74$			4.4		4.4		4.00				
Итого по этажу								2 101.5	1 600.4	501.1	2 101.5					
Всего по зданию (строению)								2 101.5	1 600.4	501.1	2 101.5					

Отдел Государственного бюджетного учреждения
Краснодарского края
«Крайтехинвентаризация – Краевое БТИ» по г. Армавир:

10 (десять) листов

Н. И. Алексахина

