

ГОСУДАРСТВЕННОЕ
БЮДЖЕТНОЕ УЧРЕЖДЕНИЕ
отдел ГБУ КК «Крайтехинвентаризация - Краевое БТИ» по г. Армавиру

Область, республика, край Краснодарский край
Район _____
Город (пос.) г Армавир
Район города 683

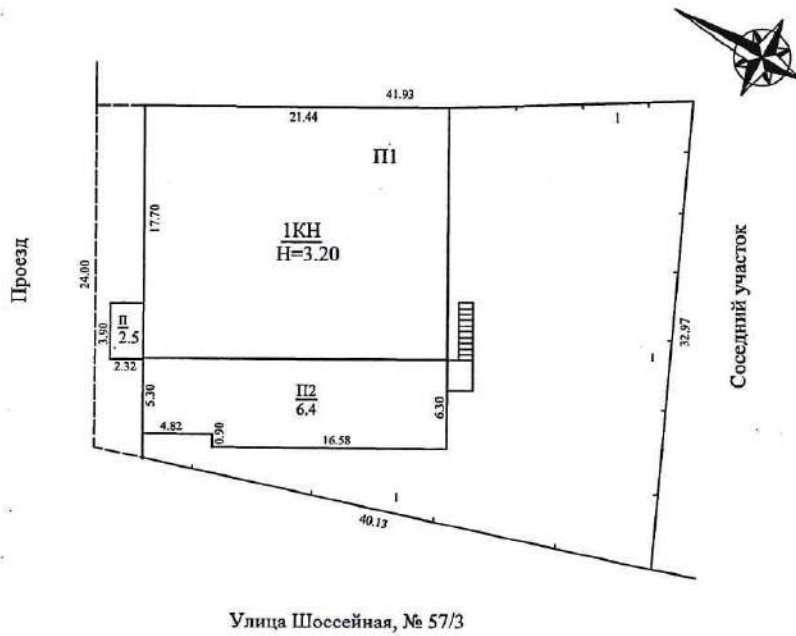
ТЕХНИЧЕСКИЙ ПАСПОРТ
Литера П1, П2 - Склад спортивного инвентаря с бытовыми
(наименование нежилого строения)
помещениями

дом № 57/3, ул. Шоссейная
(местоположение объекта учета)

Инвентарный номер	34517
Номер в реестре жилищного фонда	
Кадастровый № ОКС	23:38:0511002:1010
Кадастровый № Зем. уч.	23:38:0111014:100
	А Б В Г Д Е

Паспорт составлен по состоянию на « 19 » апреля 2019 г.
(указывается дата обследования объекта учета)

СИТУАЦИОННЫЙ ПЛАН



Улица Шоссейная, № 57/3



Наименование ОТИ: отдел ГБУ КК "Крайтехинвентаризация - Краевое БТИ" по г. Армавиру		Ситуационный план	
Начальник	Алексакина Н.И.	25.04.19	г. Армавир ул. Шоссейная д. 57/3
Подпись	<i>(Handwritten signature)</i>		
Исполнитель	Висниох Е.П.	25.04.19	
			Лист 1 Листов 1 Масштаб 500

II. Экспликация площади земельного участка (кв. м)

Площадь участка			Незастроенная площадь				
по документам	фактически	застроенная	замошенная	озелененная	прочая		
1	2	3	4	5	6	7	8
1 152.0	1 152.0	518.5			633.5		

III. Благоустройство площади здания (кв. м)

Литера по плану	Водопровод	Канализация	Отопление									Горячее водосн.		Ванны и души			Газовое снабжен.		Лифты			Напольные электрошпильки			
			центральное						от АГВ и др.	калориферное	печное	центральное	от колонок	без колонки и гор. воды	с горячей водой	с газ./эл. колонкой	с дровяной колонкой	сетевое	балонное	Электричество	пассажирские		грузо-пассажирские	грузовые	
			ТЭЦ		пром. предпр.		кварт. котельн																		
			на тверд. топливе	на газе	на тверд. топливе	на газе	на тверд. топливе	на газе																	
1	2	3	4	5	6	7	8	9	10	11	12	13	14	15	16	17	18	19	20	21	22	23	24	25	
П1								371.70												371.70					
П2	203.20	203.20						203.20												203.20					
п																				7.00					
ВСЕГО	203.20	203.20						574.90												581.90					

IX. Техническое описание пристроек и других частей здания.

Наименование конструктивных элементов	Литера по плану	Пристройка	Уд. вес по таблице	Поправка к уд. весу	Уд. вес с поправкой
	п				
Фундаменты		Бетонный ленточный			
Стены и перегородки		Наружные - Кирпичные			
Перекрытия		Чердачные - Деревянные			
Крыши		Конструкция - Деревянные стропила Кровля - Металлопрофиль			
Полы		Бетонные			
Проемы		Окна - Пластиковые одинарные Двери - Металлические			
Отделочные работы		Наружные - Штукатурка цементно-известковая Внутренние - Штукатурка цементно-известковая			
Санитарно технические устройства		Скрытая проводка			
Прочие работы		Отмостки			
ИТОГО		Физический износ: 0 %			
Формула подсчета площади, объема		$S_n = (3.90 * 2.32) = 9.05 \text{ кв.м}; V = 22.63 \text{ куб.м}$			

Наименование конструктивных элементов	Литера по плану	Пристройка	Уд. вес по таблице	Поправка к уд. весу	Уд. вес с поправкой
	п				
ИТОГО					
Формула подсчета площади, объема					

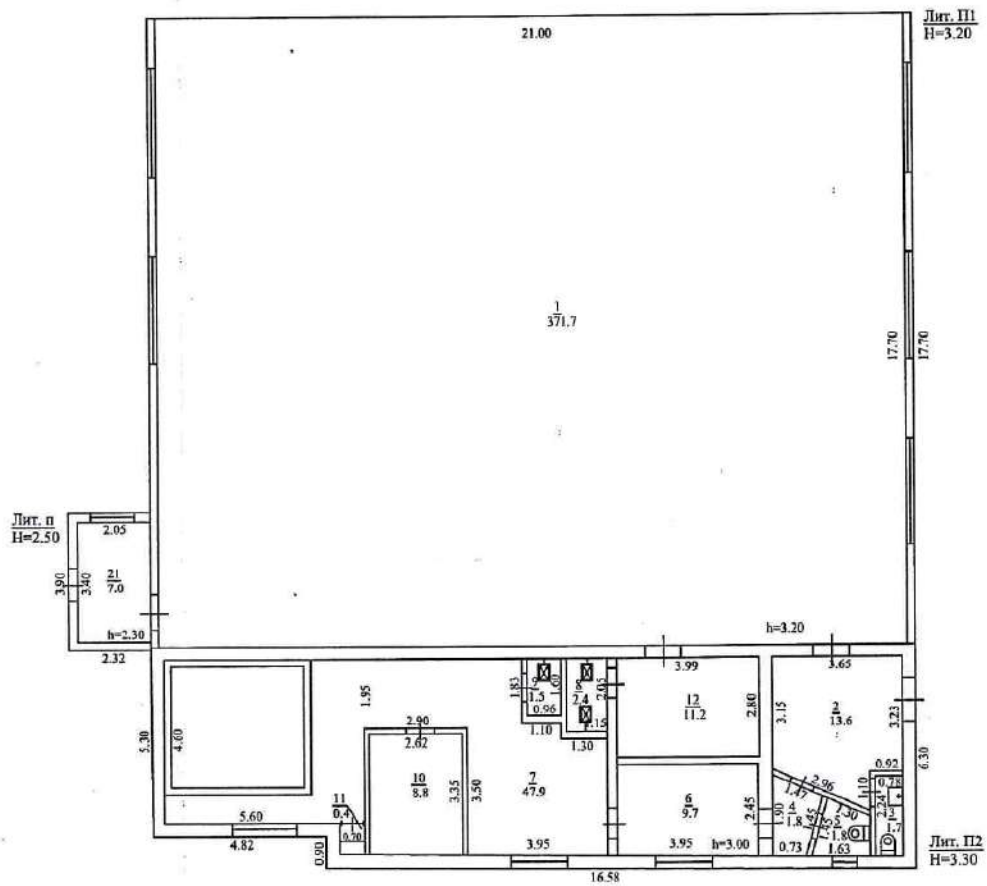
ЭКСПЛИКАЦИЯ к поэтажному плану здания (строения)

расположенного в городе (другом поселении) г. Армавир по ул. (пер.) Шоссейная № 57/3

Литера по плану	Этаж	Номер помещения	Номер по плану здания	Назначение частей помещения: жилая комната, канцелярское помещение, классная комната, больничная палата, кухня, коридор и т.п.	Формула подсчета площади по внутреннему обмеру	Площадь в кв.м, предназначенная под помещения						Общая площадь по (этажу, строению)	Площадь балконов, лоджий, веранд и террас	Высота помещения по внутр. обмеру	Площадь мест общего пользования	Самостоятельно возведенная или перестроенная
						жилые			нежилые							
						в том числе		Общая	в том числе		Общая					
Жилая	вспомогательная	основная	вспомогательная													
П1	1	1	1	Зал	$21.00 * 17.70$					371.7	371.7		3.20			
П2	1	2	2	Коридор	$(3.15 + 4.33) / 2 * (2.73 + 2.96) / 2 + 3.23 * 0.92$					13.6	13.6		3.00			
П2	1	3	3	Туалет	$2.24 * 0.78$					1.7	1.7		3.00			
П2	1	4	4	Коридор	$(1.90 + 1.45) / 2 * (1.47 + 0.73) / 2$					1.8	1.8		3.00			
П2	1	5	5	Туалет	$(1.30 + 1.63) / 2 * (1.45 + 1.00) / 2$					1.8	1.8		3.00			
П2	1	6	6	Коридор	$3.95 * 2.45$					9.7	9.7		3.00			
П2	1	7	7	Комната отдыха	$4.60 * 5.60 + 1.95 * 2.90 + 3.95 * 3.17 + 0.45 * 2.65 + 1.83 * 1.55$					47.9	47.9		3.00			
П2	1	8	8	Душ	$1.15 * 2.05$					2.4	2.4		3.00			
П2	1	9	9	Душ	$0.96 * 1.60$					1.5	1.5		3.00			
П2	1	10	10	Термокамера	$3.35 * 2.62$					8.8	8.8		3.00			
П2	1	11	11	Кладовая	$0.70 * 0.57$					0.4	0.4		3.00			
П2	1	12	12	Гардероб	$3.99 * 2.80$					11.2	11.2		3.00			
п	1	21	21	Коридор	$3.40 * 2.05$					7.0	7.0		2.30		7.0	
					Итого по этажу					479.5	428.4	51.1	479.5		7.0	

ПОЭТАЖНЫЙ ПЛАН

1 ЭТАЖ



Наименование ОТИ отдел СБУ КК "Крайтехинвентаризация- Краевое БТИ" по г. Армавиру			
Позэтажный план нежилого строения			
Начальник	Алексахина Н.И.	25.04.19	г. Армавир
Подпись	<i>[Signature]</i>		ул. Шоссейная
Исполнитель	Висних Е.Л.	25.04.19	д. 57/3
			Лист 1
			Листов 1
			Масштаб 1: 200

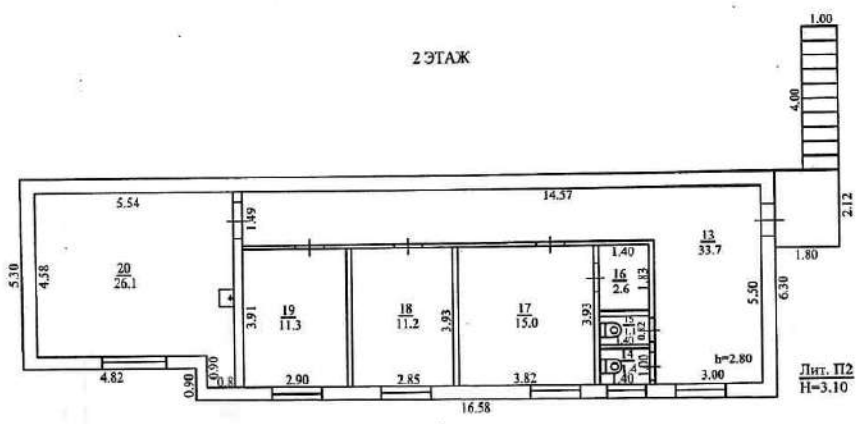
ЭКСПЛИКАЦИЯ

к поэтажному плану здания (строения)

расположенного в городе (другом поселении) Г. Армавир по ул. (пер.) Шоссейная № 57/3

Литера по плану	Этаж	Номер помещения	Номер по плану здания и т.п.	Назначение частей помещения: жилая комната, канцелярское помещение, классная комната, большая палата, кухня, коридор и т.п.	Формула подсчета площади по внутреннему обмеру	Площадь в кв.м, предназначенная под помещения				Общая площадь по (этажу, строению)	Площадь балконов, лоджий, веранд и террас	Высота помещения по внутр. обмеру	Площадь мест общего пользования	Специально выделенная для переселения площадь
						жилищные		нежилищные						
						в том числе жилая	вспомогательная	Общая	в том числе основная					
П2	2		13	Коридор	$3.00*5.50+1.49*11.57$			33.7			2.80			
П2	2		14	Туалет	$1.40*1.00$			1.4			2.80			
П2	2		15	Санкомната	$1.40*0.82$			1.1			2.80			
П2	2		16	Кладовая	$1.40*1.83$			2.6			2.80			
П2	2		17	Кабинет	$3.93*3.82$			15.0	15.0		2.80			
П2	2		18	Кабинет	$2.85*3.93$			11.2	11.2		2.80			
П2	2		19	Кабинет	$3.91*2.90$			11.3	11.3		2.80			
П2	2		20	Кабинет	$4.58*5.54+0.90*0.80$			26.1	26.1		2.80			
				Итого по этажу				102.4	63.6	38.8				
				Всего по зданию (строению), в т.ч.				581.9	492.0	89.9				
				лит. П1 - Склад спортивного инвентаря с бытовыми помещениями				371.7	371.7					7.0
				лит. П2 - Пристройкa				203.2	120.3	82.9				
				лит. п - Пристройкa				7.0	7.0	7.0				7.0

ПОЭТАЖНЫЙ ПЛАН



Наименование ОТИ отдел ФБУКК Крайтехинвентаризация - Краевое БТИ" по г. Армавиру

Поэтажный план нежилого строения

Начальник	Алексахина Н.И.	25.04.19	г. Армавир ул. Шоссейная д. 57/3	Лист	1
Подпись	<i>[Signature]</i>			Листов	1
Исполнитель	Висниох Е.Д.	25.04.19		Масштаб 1:	200

XIV. Общая стоимость, руб.

В ценах какого года	Основные строения		Служебные постройки		Сооружения		Всего	
	Восстано- вительная	Действи- тельная	Восстано- вительная	Действи- тельная	Восстано- вительная	Действи- тельная	Восстано- вительная	Действи- тельная
1969								
2012								
Полная балансовая стоимость								
Остаточная балансовая стоимость с учетом износа								

Особые отметки

Увеличение площади лит. П1, П2, за счет строительства пристройки лит. п - разрешающие документы не представлены.

Площадь, определенная в соответствии с требованиями, утвержденными приказом Минэкономразвития № 90 от 01.03.2016 г.- 605.6 кв.м.

Дата исполнения « 25 »

20 19 г.

Начальник отдела

Алексахина Н. И.

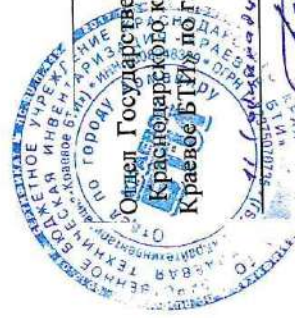
Руководитель группы

Лысенко А. Д.

техник

Висниох Е. Л.





Отдел Государственного Бюджетного Учреждения
Краснодарского края «Крайтехинвентаризация» –
Краснодар, г. Армавиру

ЛИСТОВ

(Handwritten signature)
Начальник
Н.И. Алексахина