

ГОСУДАРСТВЕННОЕ
БЮДЖЕТНОЕ УЧРЕЖДЕНИЕ
отдел ГБУ КК «Крайтехинвентаризация - Краевое БТИ» по г. Армавиру

Область, республика, край Краснодарский край
Район _____
Город (пос.) г Армавир
Район города 133

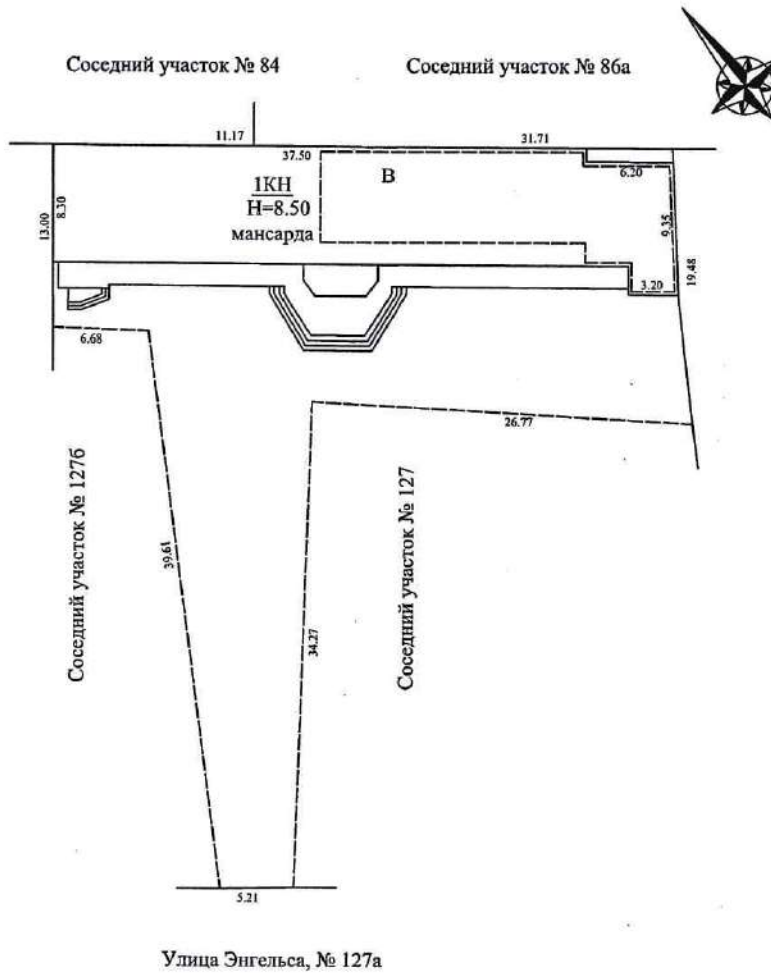
ТЕХНИЧЕСКИЙ ПАСПОРТ
Литера В - Здание административное с подвалом
(наименование нежилого строения)

дом № 127а, ул. Энгельса
(местоположение объекта учета)

Инвентарный номер	34516					
Номер в реестре жилищного фонда						
Кадастровый № ОКС	23:38:0108084:88					
Кадастровый № Зем. уч.	23:38:0108084:43					
	А	Б	В	Г	Д	Е

Паспорт составлен по состоянию на « 19 » апреля 2019 г.
(указывается дата обследования объекта учета)

СИТУАЦИОННЫЙ ПЛАН



Наименование: ОТИ отдел ГБУ КК "Крайтехинвентаризация - Краевое БТИ" по г. Армавиру			
Ситуационный план			
Начальник	Алексахина Н.И.	25.04.19	г. Армавир ул. Энгельса д. 127а
Подпись			
Исполнитель	Висниох Е.П.	25.04.19	
			Лист 1
			Листов 1
			Масштаб 500

II. Экспликация площади земельного участка (кв. м)

Площадь участка			Незастроенная площадь				
по документам	фактически	застроенная	замощенная	озелененная	прочая		
1	2	3	4	5	6	7	8
1 031.0	1 031.0	476.7			554.3		

III. Благоустройство площади здания (кв. м)

Литера по плану	Водопровод	Канализация	Отопление									Горячее водосн.		Ванны и души			Газовое снабжен.		Лифты			Напольные электроплиты				
			центральное						от АГВ и др.	калориферное	печное	центральное	от колонок	без колонки и гор. воды	с горячей водой	с газ./эл. колонкой	с дровяной колонкой	сетевое	балонное	Электричество	пассажирские		грузо-пассажирские	грузовые		
			ТЭЦ		пром. предпр.		кварт. котельн																			
			на тверд. топливе	на газе	на тверд. топливе	на газе	на тверд. топливе	на газе																		
1	2	3	4	5	6	7	8	9	10	11	12	13	14	15	16	17	18	19	20	21	22	23	24	25		
В	305.60	305.60							305.60												305.60					
под В	129.10	129.10							129.10												129.10					
над В	393.80	393.80							393.80												393.80					
ВСЕГО	828.50	828.50							828.50												828.50					

IV. Общие сведения.

Наименование Здание административное с подвалом

Использование _____

Количество мест (мощность) Лит. В - Собщ. = 305.6 кв. м

а) Лит. под В - Собщ. = 129.1 кв. м

б) Лит. над В - Собщ. = 393.8 кв. м

в) _____

г) _____

V. Исчисление площадей и объемов здания и его частей (подвалов, полуподвалов, пристроек и т.п.).

Литера по плану	Наименование здания и его частей	Формула для подсчета площадей по наружному обмеру	Площадь (кв. м)	Высота (м)	Объем (куб. м)
1	2	3	4	5	6
В	Здание административное с подвалом	$37,50*8,30+6,20*7,22+3,20*2,13+5,16*1,10+(3,60+5,16)/2*1,05$	373.1	3.80	1 418
под В	Подвал	$18,80*6,84+6,20*7,22+2,13*3,20+1,00*3,20$	183.4	2.85	523
над В	Мансарда	$10,03*37,50+9,35*6,20+(3,20+1,40)/2*1,40+(8,80+4,70)/2*4,90$	470.4	4.70	2 211
	Ступени	$0,50*9,60+(9,60*4,80)/2*4,15+0,90*1,50+(1,00+1,50)/2*1,45$	103.6		

**VIII. Описание конструктивных элементов пристроек
и определение износа.**

Литера _____ над В _____ Год постройки _____ Число этажей _____

Группа капитальности II Вид внутренней отделки Повышенная

№ п.п.	Наименование конструктивных элементов	Описание конструктивных элементов (материал, конструкция, отделка и пр.)	Техническое состояние (осадки, трещины, гниль и пр.)	Уд. вес по таблице	Поправка к уд. весу	Уд. вес с поправ.	Износ в %	% износа к строению
1	2	3	4	5	6	7	8	9
1	Фундаменты			9.0				
2	Стены и перегородки			21.0	1.000	21.0		
	Наружные	Кирпичные, металлический каркас с утеплителем						
	Внутренние							
	Перегородки	металлический каркас, обшит гипсокартон						
3	Перекрытия			14.0	1.000	14.0		
	Чердачные	Металлические фермы, обшиты листами ГВЛ						
	Междуетажные							
	Подвальные							
4	Крыши			4.0	1.000	4.0		
	Конструкция							
	Кровля	мягкая кровля						
5	Полы	Бетонные, плитка		8.0	1.000	8.0		
6	Проемы			10.0	1.000	10.0		
	Окна	Пластиковые раздельные двухстворчатые						
	Двери	Пластиковые остекленные, деревянные						
7	Отделочные работы			16.0	1.000	16.0		
	Наружные							
	Внутренние	Окраска водоэмульсионной краской						
8	Внутренние санитарно-технические и электрические устройства			9.0	1.000	9.0		
	Отопление	АГВ и др.						
	Электропроводка	Скрытая проводка						
	Водопровод	От городской сети						
	Канализация	Общесплавная						
	Горячее водоснабжение							
	Ванна и душ							
	Газоснабжение							
	Напольные эл/плиты							
	Телефон							
	Радио							
	Телевидение							
	Сигнализация							
	Мусоропровод							
	Лифт							
	Вентиляция							
9	Прочие работы			9.0	1.000	9.0		
	Лестницы							
	Крыльца							
	Прочие							
ИТОГО				100.0		91.0		

% износа, приведенный к 100 по формуле:
$$\frac{\text{процент износа (гр. 9)} \times 100}{\text{удельный вес (гр. 7)}} = \frac{x \times 100}{91.0} = 10 \%$$

Х. Исчисление восстановительной и действительной стоимости здания и его частей.

Литера по плану	Наименование стросний и сооружений	№ сборника	№ таблицы	Измеритель	Стоимость изм. по таблице	Поправки к стоимости в коэффициентах							Стоимость изм. с поправками	Количество объем - куб. м, площадь - кв. м	Восстановительная стоимость в руб.	% износа	Действительная стоимость в руб.
						7	8	9	10	11	12	13					
1	2	3	4	5	6	7	8	9	10	11	12	13	14	15	16	17	18
В	Здание административное с подвалом	28	85	куб.м	20.20 1.00	0.9500 - Климатический район							19.19	1 418		16	
под В	Подвал	28	85	куб.м	20.20 1.00	0.9500 - Климатический район 0.8000 - Группа капитальности							15.35	523		10	
над В	Мансарда	28	85	куб.м	20.20								20.20			10	
	Ступени	1	108														
	ВСЕГО																

ЭКСПЛИКАЦИЯ

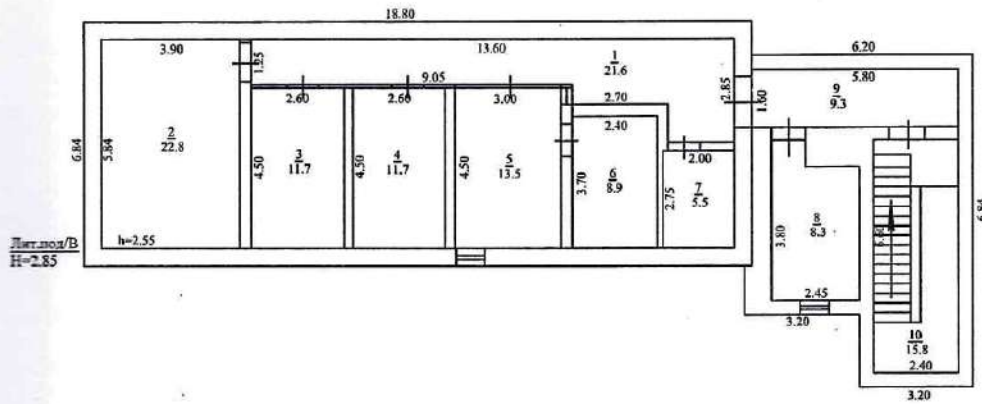
к поэтажному плану здания (строения)

расположенного в городе (другом поселении) г. Армавир по ул. (пер.) Энгельса № 127а

Литера по плану	Этаж	Номер помещения	Номер по плану здания и т.п.	Назначение частей помещения: жилая комната, канцелярское помещение, классная комната, больничная палата, кухня, коридор и т.п.	Формула подсчета площади по внутреннему обмеру	Площадь в кв.м, предназначенная под помещения				Общая площадь по (этажу, строению)	Площадь балконов, лоджий, веранд и террас	Высота помещения по внутр. обмеру	Площадь мест общего пользования	Самостоятельно возведенная или переданная ванная площадь
						Общая	жилая	в том числе вспомогател-ная	в том числе нежилая					
год В	под валь	1		Коридор	$1.25*9.05+2.70*1.80+1.90*2.85$	21.6			21.6		2.55			
год В	под валь	2		Комната охраны	$3.90*5.84$	22.8		22.8			2.55			
год В	под валь	3		Комната техника	$2.60*4.50$	11.7		11.7			2.55			
год В	под валь	4		Комната охраны	$2.60*4.50$	11.7		11.7			2.55			
год В	под валь	5		Пост охраны	$4.50*3.00$	13.5		13.5			2.55			
год В	под валь	6		Комната для хранения оружия	$3.70*2.40$	8.9		8.9			2.55			
год В	под валь	7		Кладовая	$2.00*2.75$	5.5		5.5			2.55			
год В	под валь	8		Топочная	$3.80*2.45-0.65*1.50$	8.3		8.3			2.55			
год В	под валь	9		Коридор	$5.80*1.60$	9.3		9.3			2.55			
год В	под валь	10		Лестничная клетка	$2.40*6.60$	15.8		15.8			2.55			
					Итого по этажу	129.1	68.6	60.5	129.1					
					Всего по лит. под В - Подвал	129.1	68.6	60.5	129.1					

ПОЭТАЖНЫЙ ПЛАН

ПОДВАЛ



Лит. под/В
Н=2.85



Наименование ОТИ отдел ГБУ КК "Крайтехинвентаризация- Краевое БТИ" по г. Армавиру			
Поэтажный план нежилого строения			
Начальник	Алексахина Н.И.	25.04.19	г. Армавир
Подпись	<i>[Signature]</i>		ул. Энгельса
Исполнитель	Висних Е.Л.	25.04.19	д. 127а
			Лист 1
			Листов 1
			Масштаб 1: 200

Э К С П Л И К А Ц И Я

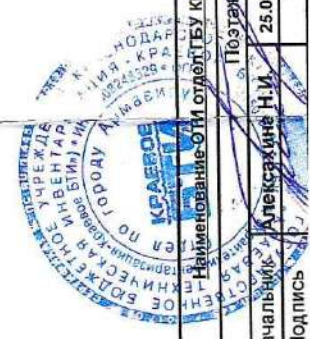
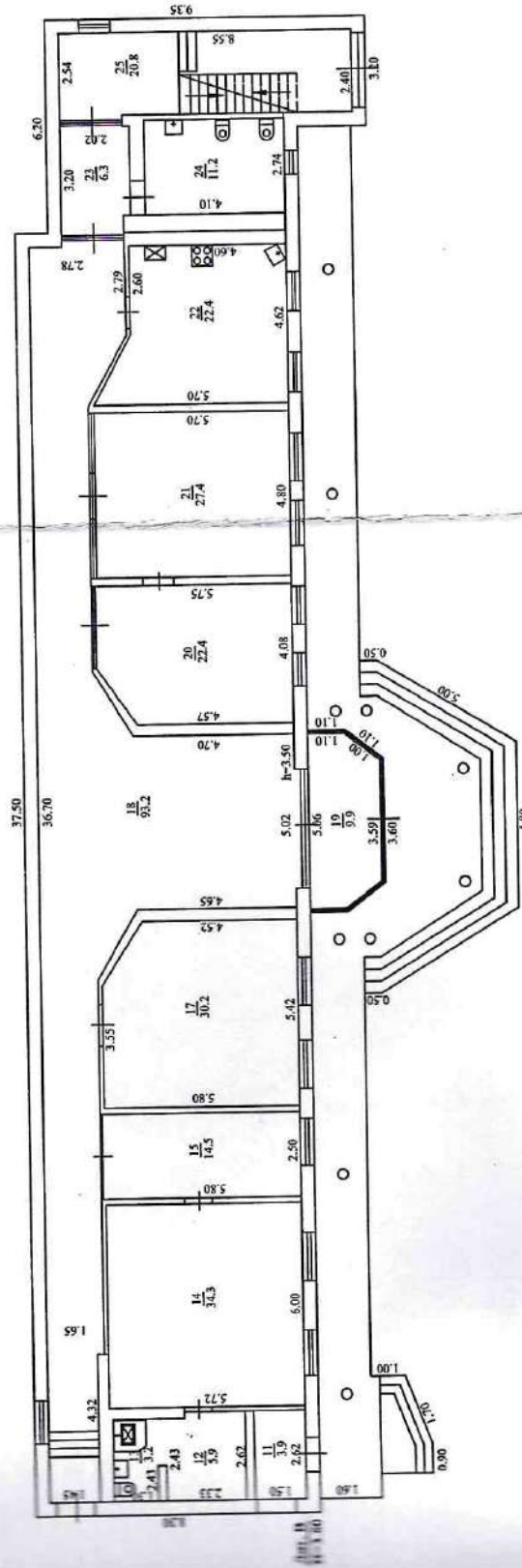
к поэтажному плану здания (строения)

расположенного в городе (другом поселении) г Армавир по ул. (пер.) Энгельса № 127а

Литера по плану	Этаж	Номер помещения	Назначение частей помещения: жилая комната, канцелярское помещение, классная комната, большая палата, кухня, коридор и т.п.	Формула подсчета площади по внутреннему обмеру	Площадь в кв.м, предназначенная под помещения				Общая площадь по (этажу, строению)	Площадь балконов, лоджий, веранд и террас	Высота помещения по внутр. обмеру	Площадь мест общего пользования	Самостоятельно возведенная или переоборудованная площадь
					Общая	жилые		нежилые					
		Общая	жилая	вспомогател. жилая		Общая	в том числе		вспомогател. жилая				
										Основная	вспомогател. жилая		
В 1	1	11	Коридор	$1,50*2,62$				3,9		3,50			
В 1	1	12	Умывальная	$(2,43+2,62)/2*2,33$				5,9		3,50			
В 1	1	13	Сан. узел	$2,43*1,30$				3,2		3,50			
В 1	1	14	Кабинет	$6,00*5,72$				34,3	34,3	3,50			
В 1	1	15	Кабинет	$2,50*5,80$				14,5	14,5	3,50			
В 1	1	17	Кабинет	$4,52*5,42+(3,55+5,42)/2*1,28$				30,2	30,2	3,50			
В 1	1	18	Вестибюль	$1,45*4,32+11,00*1,65+(1,65+3,03)/2*2,10+(7,68+7,73)/2*5,02+(2,78+1,45)/2*2,18+7,47*1,45+(1,45+2,78)/2*4,62$				93,2		3,50		0,5	
В 1	1	19	Тамбур	$5,06*1,10+(5,06+3,59)/2*1,00$				9,9		3,50			
В 1	1	20	Кабинет	$4,57*4,08+1,18*2,41+(1,18+1,67)/2$				22,4	22,4	3,50			
В 1	1	21	Кабинет	$4,80*5,70$				27,4	27,4	3,50			
В 1	1	22	Комната отдыха	$2,60*4,60+(5,70+4,60)/2*2,02$				22,4	22,4	3,50			
В 1	1	23	Коридор	$3,20*2,02-0,62*0,20$				6,3		3,50			
В 1	1	24	Сан. узел	$2,74*4,10$				11,2		3,50			
В 1	1	25	Лестничная клетка	$2,40*8,55+0,14*1,82$				20,8		3,50			
				Итого по этажу				305,6	151,2	154,4		305,6	0,5
				Всего по зданию (строению), в т.ч.				828,5	487,7	340,8		828,5	2,1
				лит. под В - Подвал				129,1	68,6	60,5		129,1	1,6
				лит. над В - Мансарда				393,8	267,9	125,9		393,8	0,5
				лит. В - Здание административное с подвалом				305,6	151,2	154,4		305,6	

ПОЭТАЖНЫЙ ПЛАН

1 ЭТАЖ



Неименование-ОП отобр. Г.У. Крайтехинивентаризация-Краевое БТИ" по г. Армавиру

Поэтажный план нежилого строения

г. Армавир

ул. Энгельса

25.04.19

Лист 1

Листов 1

Самовольно возведенная или переоборудованная ванная площадь

0.5

0.5

2.1

1.6

0.5

ЭКСПЛИКАЦИЯ к поэтажному плану здания (строения)

расположенного в городе (другом поселении) г Армавир по ул. (пер.) Энгельса № 127а

Литера по плану	Этаж	Номер помещения	Номер по плану здания	Назначение частей помещений: жилая комната, канцелярское помещение, классная комната, больничная палата, кухня, коридор и т.п.	Формула подсчета площади по внутреннему обмеру	Площадь в кв.м, предназначенная под помещения				Общая площадь по (этаж, строению)	Площадь балконов, лоджий, веранд и террас	Высота помещения по внутр. обмеру	Площадь мест общего пользования	Самовольно возведенная или переоборудованная площадь
						Общая	в том числе жилая	в том числе вспомогательная	Общая					
над В	ман сар да	36		Коридор	5.50*1.74				9.6		9.6	4.40		
над В	ман сар да	37		Лестничная клетка	6.81*2.40+1.00*0.90+(0.70*0.90)/2*2.00				17.8		17.8	4.40		
над В	ман сар да	38		Коридор	1.27*4.01-0.49*0.30				4.9		4.9	4.40		
над В	ман сар да	39		Санузел	1.32*1.66				2.2		2.2	4.40		
над В	ман сар да	40		Санузел	1.30*1.66-0.42*0.19				2.1		2.1	4.40		
над В	ман сар да	41		Кладовая	1.25*1.71				2.1		2.1	4.40		
				Итого по этажу					393.8	267.9	125.9	393.8		1.6
				Всего по лит. над В - Мансарда					393.8	267.9	125.9	393.8		1.6

ЭКСПЛИКАЦИЯ к поэтажному плану здания (строения)

№ 127а

по ул. (пер.) Энгельса

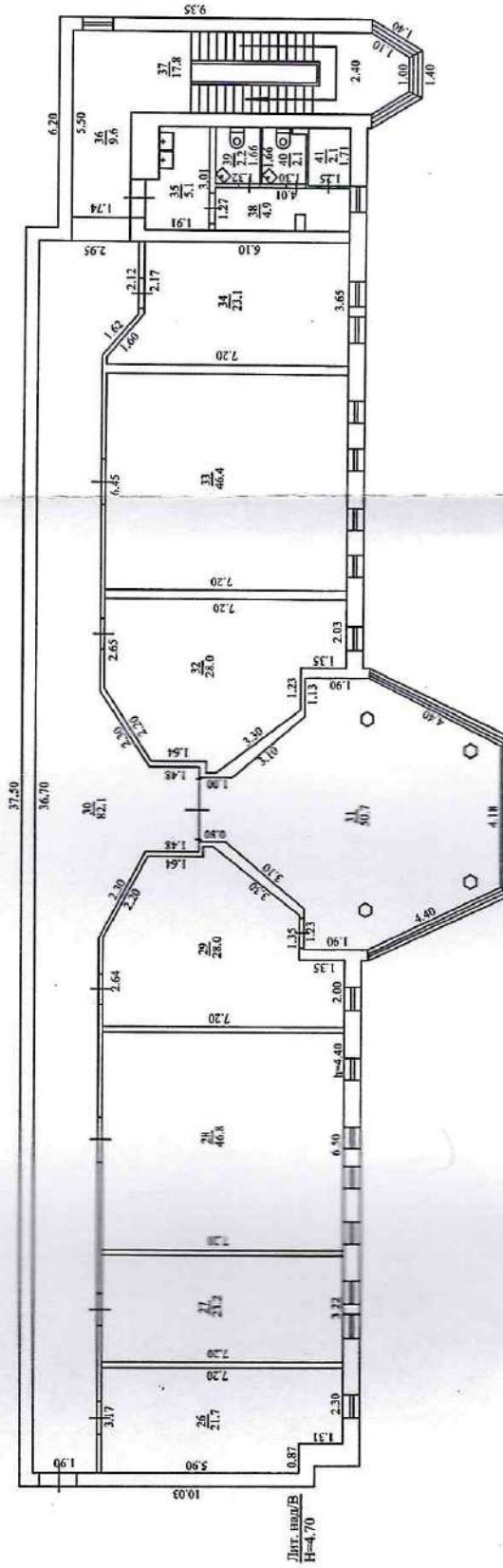
г Армавир

расположенного в городе (другом поселении)

Литера по плану	Этаж	Номер помещения	Номер по плану здания, т.п.	Назначение частей помещения: жилая комната, канцелярское помещение, классная комната, больничная палата, кухня, коридор и т.п.	Формула подсчета площади по внутреннему обмеру	Площадь в кв.м, предназначенная под помещения				Остаток площади по (этажу, строению)	Площадь балконов, лоджий, веранд и террас	Высота помещения по внутр. обмеру	Площадь мест общего пользования	Самовольно возведенная или переданная ванная площадь
						Общая	в том числе жилая	в том числе вспомогательная	Общая					
над В	ман сар да	26		Комната отдыха	$1.31*2.30+5.90*3.17$	21.7			21.7	21.7	4.40	4.40		
над В	ман сар да	27		Комната отдыха	$3.22*7.20$	23.2			23.2	23.2	4.40	4.40		
над В	ман сар да	28		Комната отдыха	$6.50*7.20$	46.8			46.8	46.8	4.40	4.40		
над В	ман сар да	29		Комната отдыха	$2.00*1.35+2.00*5.85+3.20*1.35+1.64*2.80+(1.90*3.20)/2+(3.20*1.00)/2$	28.0			28.0	28.0	4.40	4.40		
над В	ман сар да	30		Коридор	$1.90*36.70+2.70*1.48+2.70*1.10+(2.40*1.10)/2+(2.40*1.10)/2+(3.15+2.12)/2*1.05$	82.1			82.1	82.1	4.40	4.40		
над В	ман сар да	31		Зал совещаний	$2.60*2.00+(2.10+2.60)/2+(1.70+2.60)/2+8.05*1.90+4.18*3.90+(3.90*1.80)/2+(3.90*1.90)/2+(0.80+1.00)/2*2.00$	50.7			50.7	50.7	4.40	4.40		
над В	ман сар да	32		Комната отдыха	$2.00*1.35+2.00*5.85+3.20*1.35+1.64*2.80+(1.90+3.20)/2+(3.20*1.00)/2$	28.0			28.0	28.0	4.40	4.40		
над В	ман сар да	33		Комната отдыха	$7.20*6.45$	46.4			46.4	46.4	4.40	4.40		
над В	ман сар да	34		Комната отдыха	$3.65*6.10+(1.10*1.48)/2$	23.1			23.1	23.1	4.40	4.40		
над В	ман сар да	35		Умывальная	$1.91*3.01-0.43*1.56$	5.1			5.1	5.1	4.40	4.40		1.6

ПОЭТАЖНЫЙ ПЛАН

Мансарда



Наименование ОИ отдел ГБУ КК "Крайтехинвентаризация-Краевое БТИ" по г. Армавиру

Позэтажный план нежилого строения

Начальник Александр Н.И. 25.04.19

г. Армавир

Лист

1

XIV. Общая стоимость, руб.

В ценах какого года	Основные строения		Служебные постройки		Сооружения		Всего	
	Восстано- вительная	Действи- тельная	Восстано- вительная	Действи- тельная	Восстано- вительная	Действи- тельная	Восстано- вительная	Действи- тельная
1969								
2012								
Полная балансовая стоимость								
Остаточная балансовая стоимость с учетом износа								

Особые отметки

Изменение площади литера В, за счет внутренней перепланировки и уточнения подсчета площади комнаты.

Площадь, определенная в соответствии с требованиями, утвержденными приказом Минэкономразвития № 90 от 01.03.2016 г.- 891.0 кв.м.

Дата исполнения « 20 19 г.

Начальник отдела Алексахина Н. И.

Руководитель группы Лысенко А. Д.

техник Висниох Е. Л.



